




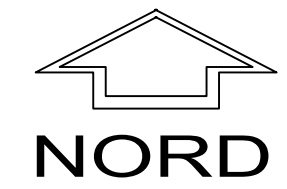
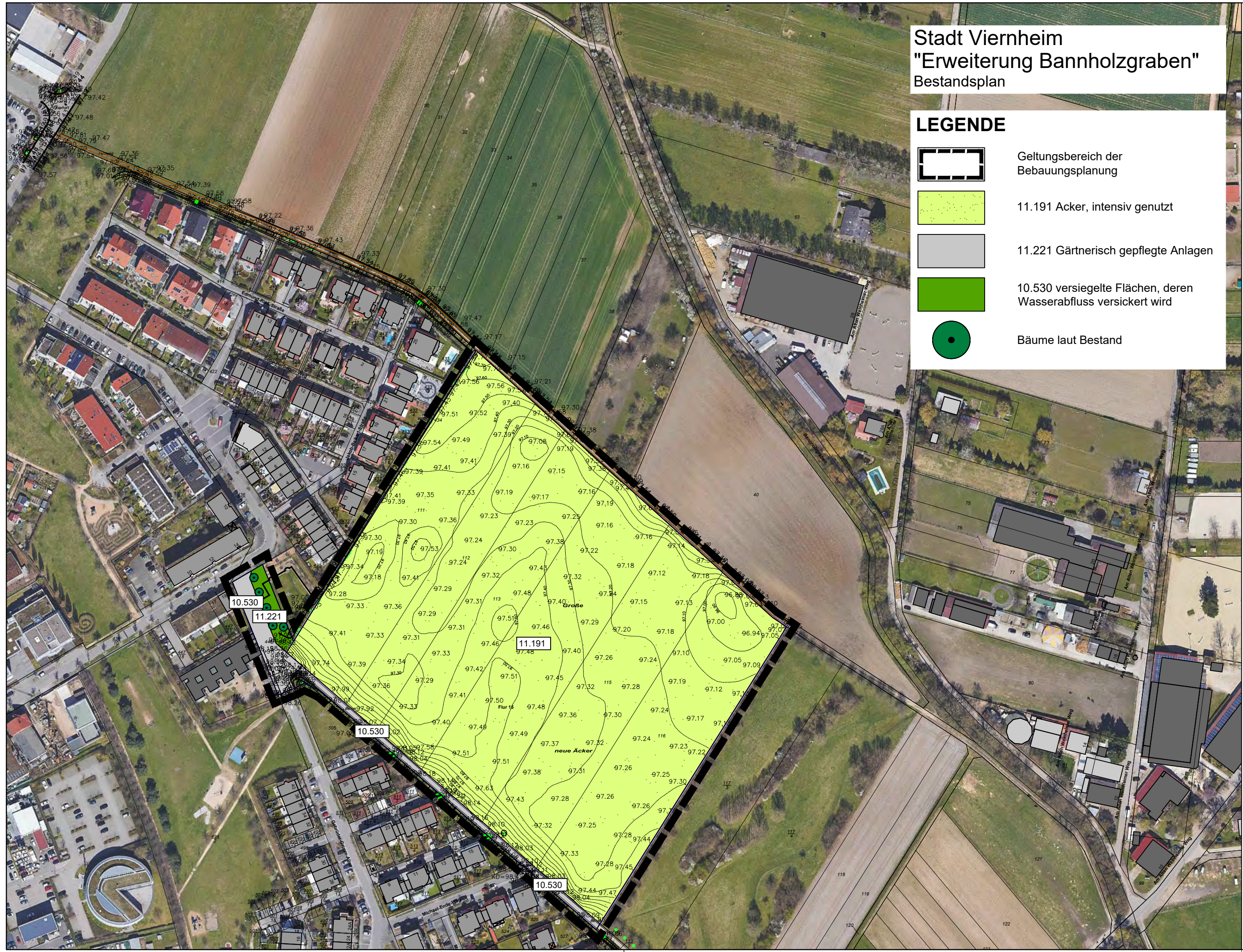


Stadt Viernheim
 "Erweiterung Bannholzgraben"
 Bestandsplan

LEGENDE

-  Geltungsbereich der Bebauungsplanung
-  11.191 Acker, intensiv genutzt
-  11.221 Gärtnerisch gepflegte Anlagen
-  10.530 versiegelte Flächen, deren Wasserabfluss versickert wird
-  Bäume laut Bestand



PLANUNGSBÜRO
PISKE
 / 54 50 31
 info@piske.com | www.piske.com

BAUH.	Stadt Viernheim	
PROJEKT	Bebauungsplan Nr. 291 "Erweiterung Bannholzgraben"	
PLAN	Bestandsplan	

BEARB.	PROJ.NR.	PLAN NR.
Vi	1739	
GEZ.	MASSTB	
MK	1:2000	
BL.GR.	DATUM	
58/30	Okt. 2019	